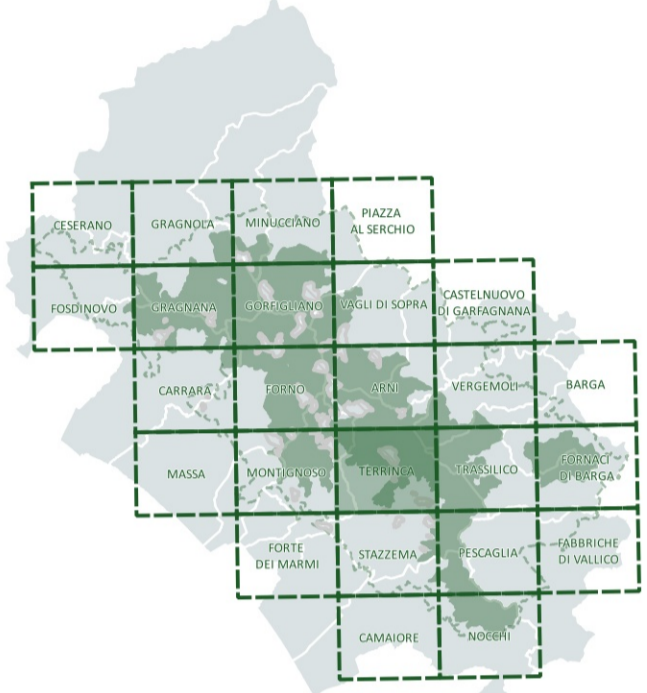


PIANO INTEGRATO DEL PARCO

Parco Regionale Alpi Apuane



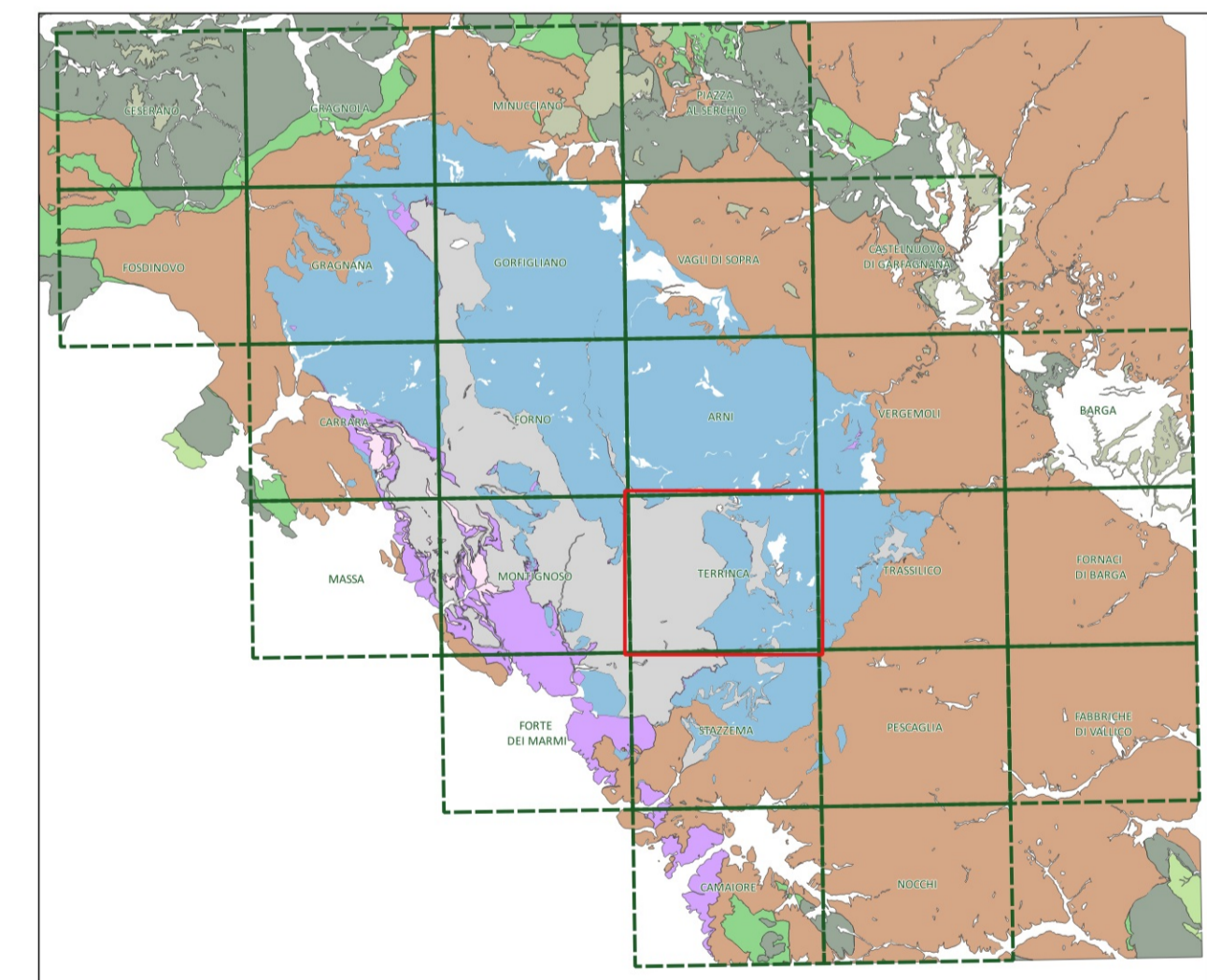
Sezione Pianificatoria. Quadro Conoscitivo
Geositi, altre emergenze geologiche e domini paleogeografici
(scala 1:10.000)

PIP TERRINCA QC 03

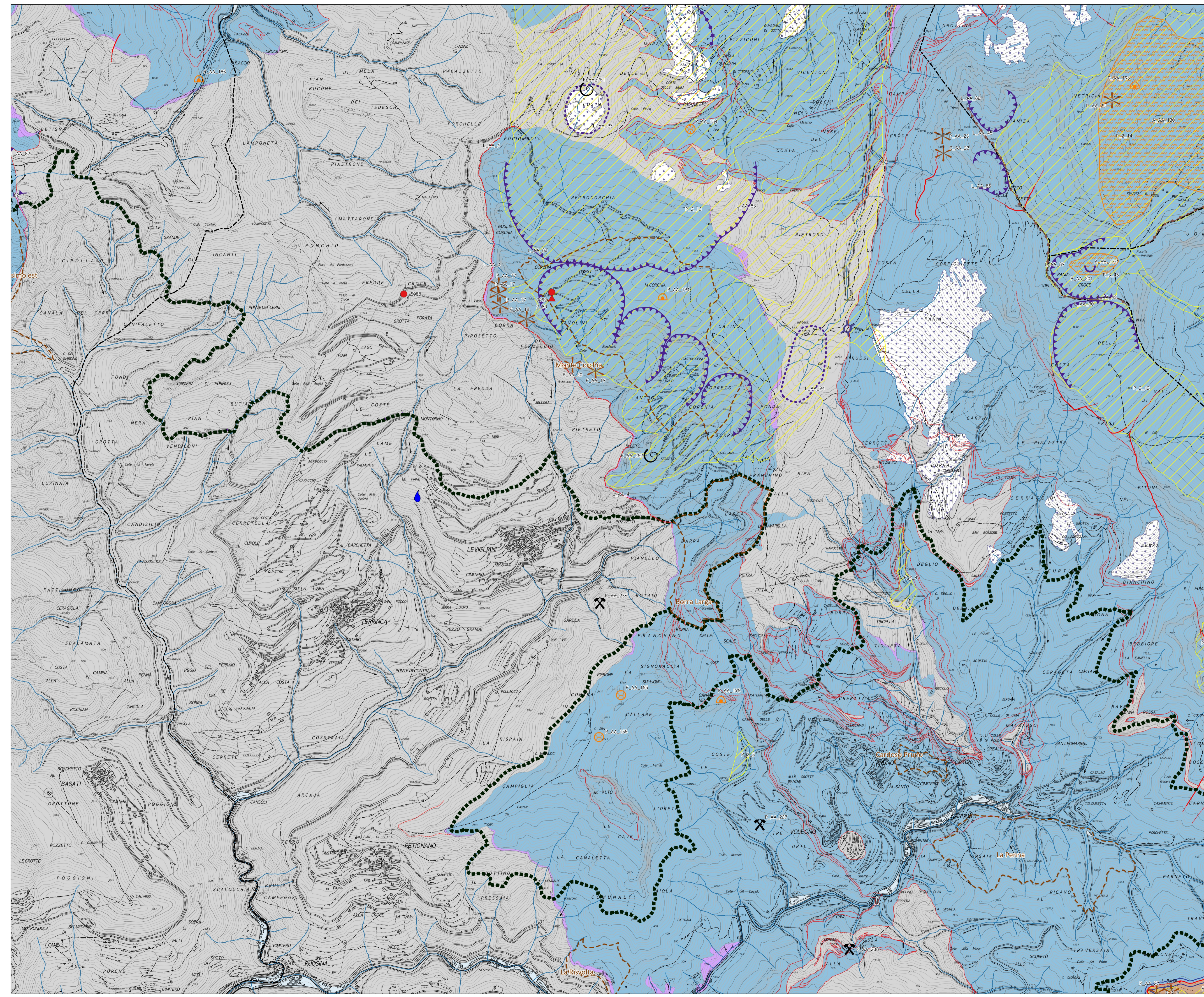
Elementi geologico strutturali e geomorfologici

- Limiti geologici**
- contatto tettonico
 - contatto tettonico sepolto o incerto
 - faglia
 - faglia sepolto o incerto
 - sovrascorrimento
 - sovrascorrimento sepolto o incerto
- DS - Depositi superficiali**
- Depositi alluvionali (Olocene)
 - Depositi alluvionali (Pleistocene)
 - Depositi glaciali e fluvio-glaciali, depositi di versante periglaciali
 - Depositi lacustri
 - Depositi palustri
 - Terreni di riporto, bonifica per colmata
 - Depositi eolici
 - Sabbie litorali
- Schema strutturale**
- Riclassificazione del substrato geologico per domini paleogeografici**
- Depositi Continentali Rusciniiani e Villafranchiani
 - DOMINIO LIGURE INTERNO
 - Unita' di M. Gottero
 - DOMINIO LIGURE ESTERNO
 - Unita' dei 'Fisch a elmintodi', Unita' di Ottone
 - DOMINIO SUBLIGURE
 - Unita' di Canetolo
 - DOMINIO TOSCANO
 - Unita' di M. Cervarola
 - Falda Toscana
 - Unita' Toscane Metamorfiche
 - Successione mesozoica e terziaria
 - Ciclo medio-triassico superiore
 - Ciclo medio-triassico inferiore
 - Basamento ercinico

- LEGENDA**
- Limiti amministrativi**
- Limiti amministrativi comunali
- Area Parco (perimetri rettificati nel 2018)**
- Limite di area parco
 - Limite di area contigua
 - Limite di area contigua di cava
- Idrografia superficiale**
- Reticolo idrografico (L.R. 79/202, art. 22 lettera e, approvato DCR 28/2020)
 - Specchi d'acqua
- Geositi del Geoparco delle Alpi Apuane**
- Geositi puntuali (Parco Regionale delle Alpi Apuane)**
- picco isolato
 - arco naturale
 - cavità naturale
 - dolina
 - marmitta
 - buca della neve
 - masso erratico
 - morena cementata
 - rocce montonate
 - seila glaciale
 - loc. fossilifera
 - siti minerali
 - sorgente
 - sorgente termale
- Geositi lineari (Parco Regionale delle Alpi Apuane)**
- circo glaciale
 - conca di sovrascavazione
 - cordone morenico
 - cresta
 - cuesta
 - discontinuità tettonica
 - forra
 - meandro incassato
 - paleovalve
 - parete
 - struttura di interferenza tettonica
 - valle a U
 - finestra tettonica (limite sepolto)
 - finestra tettonica
- Geositi areali (Parco Regionale delle Alpi Apuane)**
- campo carruggiato
 - campo di doline
- Geositi provenienti da altre banche dati**
- Geositi del Piano di indirizzo territoriale con valenza di piano paesaggistico**
- Geositi puntuali
 - Geositi lineari
 - Geositi poligonali
- Geositi censiti nell'Inventario Nazionale dei Geositi (ISPRA)**
- Geositi (ISPRA)



SCHEMA STRUTTURALE delle Alpi Apuane e delle aree limitrofe. Schema tettonico in cui sono illustrati i principali domini paleogeografici presenti nell'area indagata dal Piano Integrato per il Parco delle Alpi Apuane.



scala 1:10.000

NOTA: Tichetta indica in numero dell'identificativo o della scheda del geosito nelle rispettive banche dati. Per i geositi del Parco (AA) il numero della scheda è preceduto dalla tipologia dell'elemento A: areale, P: puntuale, L: lineare. Ad esempio: P_AA_10 si riferisce al geosito puntuale del censimento del Parco delle Alpi Apuane descritto nella scheda numero 10.